



Español



LAVANDEI
LAVANDERIA SELF-SERVICE

¿CÓMO UTILIZAR?

Utilice el equipo abajo para realizar el pago y liberar las máquinas para su uso, según las instrucciones:

- 1** Seleccione su idioma en la parte inferior de la pantalla y luego toque en "LAVAR" o "SECAR". En la siguiente pantalla, toque en "Soy extranjero" y seleccione su nacionalidad.
- 2** Ingrese el número de su documento de identificación (pasaporte, licencia de conducir, etc.—solo números), toque en "Siguiete" y luego ingrese su número de teléfono móvil incluyendo el código de país.
- 3** Seleccione la máquina disponible que desee usar, verificando que el número mostrado en la pantalla coincida con el adhesivo en la máquina. Luego toque en "Pagar".
- 4** Confirme el monto (BRL - R\$) y toque en "Pagar" para continuar. Si posee un cupón, toque primero en el botón "CUPÓN", introduzca el código y luego toque en "Aplicar".
- 5** Seleccione su método de pago (tarjeta de crédito, débito o PIX). Si utiliza una tarjeta con NFC, aproxímela a la parte superior de la máquina o introdúzcala en la ranura lateral derecha. Si elige PIX, aparecerá un código QR en pantalla para realizar el pago.
- 6** Cuando el pago sea aprobado, toque en "Cerrar" para liberar la máquina. La máquina seleccionada emitirá un sonido indicando que ya está lista para usarse.

CONSEJOS IMPORTANTES

- Si lo desea, puede adquirir dos lavados o dos secados juntos. Si las máquinas están disponibles, seleccione ambas en la pantalla
- Al finalizar, si desea imprimir el comprobante, toque en "Vía del Cliente"
- Si utiliza tarjeta de crédito o débito física, introdúzcala en el lateral derecho del tótem



¿Dudas?
+55 (54) 99685-5821





LAVANDEI
LAVANDERIA SELF-SERVICE

¿CÓMO FUNCIONA EN 3 PASOS?

- 1.** En el tótem al lado de las máquinas, seleccione la lavadora o secadora deseada y realice el pago.
- 2.** Coloque las prendas en la máquina elegida. Cada máquina tiene un número identificador.
- 3.** Inicie el lavado o secado presionando START en el panel de la máquina.

SEPA CÓMO UTILIZAR EL CESTO EN LA MEDIDA CORRECTA



POR ENCIMA DE LA CAPACIDAD



CAPACIDAD CORRECTA

VERIFIQUE LAS INSTRUCCIONES EN LA ETIQUETA DE SUS PRENDAS



LAVAR A MANO



PROCESO DE LAVADO NORMAL



PROCESO DE LAVADO SUAVE



PROCESO DE LAVADO DELICADO



NO LAVAR



SECAR EN SECADORA A TEMPERATURA ALTA



SECAR EN SECADORA A TEMPERATURA NORMAL



SECAR EN MODO DELICADO



NO SECAR EN SECADORA

NO ESTÁ PERMITIDO

Queda expresamente prohibido lavar:



ZAPATOS O TENIS



ARTÍCULOS DE MASCOTAS



ALFOMBRAS O TRAJOS DE PISO



ROPA HOSPITALARIA



ROPA CON GRASA

IMPORTANTE

Verifique siempre los bolsillos antes de colocar las prendas en la máquina.

La duración del lavado es de aproximadamente 35 minutos y la puerta permanecerá bloqueada durante este tiempo. El secado dura hasta 45 minutos; puede abrir la puerta antes si desea secar por menos tiempo. Para reanudar el secado, cierre la puerta y presione nuevamente START.



LAVANDEI
LAVANDERIA SELF-SERVICE

CONDICIONES DE USO

- 1 - Lavandei es una lavandería autoservicio. El cliente es responsable de operar correctamente las máquinas para lavar y secar sus prendas
- 2 - Siga estrictamente las instrucciones presentes en textos y etiquetas próximas a las máquinas
- 3 - El cuidado de las prendas es responsabilidad exclusiva del cliente. Se recomienda permanecer en la lavandería durante todo el ciclo

ATENCIÓN

- 1 El cuidado de las prendas es responsabilidad exclusiva e integral del cliente. Siga cuidadosamente las instrucciones.
- 2 Utilice los cestos de medida que están dentro del local para medir la cantidad de prendas. Nunca exceda la capacidad máxima del cesto, garantizando así un resultado óptimo en el lavado y secado de las prendas.
- 3 No nos responsabilizamos por cualquier daño material que pueda ocurrir durante los procesos de lavado y secado causados por uso incorrecto o fuera de las instrucciones recomendadas.
- 4 El ambiente está monitoreado por cámaras las 24 horas del día. Las imágenes pueden ser utilizadas para identificar responsables de daños patrimoniales, uso indebido de las máquinas u otros incidentes.



Falta de energía



Dudas sobre el uso de las máquinas



Problemas con alguna máquina



¿Dudas?
+55 (54) 99685-5821



LAVAR

- 1 Seleccione la máquina disponible en el tótem y realice el pago
- 2 Mida su ropa con el cesto y luego colóquela en la máquina
- 3 Presione el botón **START**
- 4 La puerta permanecerá bloqueada durante el lavado. El panel mostrará el tiempo restante en minutos hasta el final del ciclo
- 5 Al finalizar, la máquina emitirá una señal sonora. Verifique que haya recogido todas sus prendas

SECAR

- 1 Seleccione la máquina disponible en el tótem y realice el pago
- 2 Verifique que el filtro de la máquina esté limpio. Luego, mida su ropa con el cesto y colóquela en la máquina
- 3 Presione el botón **START**
- 4 No olvide limpiar el filtro después del uso y verificar que todas las prendas hayan sido retiradas

OBS: La puerta puede abrirse en cualquier momento si necesita retirar alguna prenda antes de que finalice el ciclo. Para reanudar el proceso de secado, cierre la puerta y presione START

DOSIFICACIÓN AUTOMÁTICA DE PRODUCTOS



Comfort

USTED NO NECESITA COLOCAR

INSTRUCCIONES DE USO



La cantidad correcta de ropa se mide con el cesto. Nunca exceda la capacidad indicada en el cesto, ya que la máquina no funcionará como se espera.



Las mascotas son bienvenidas, pero por razones sanitarias no está permitido lavar ni secar ropa o artículos utilizados por ellas.



Para obtener mejores resultados al lavar y secar cobijas y edredones (tamaño matrimonial, queen, king o individual pesado), lave solo una pieza por vez.



Nuestras máquinas dosifican automáticamente el detergente y el suavizante líquido. Usted no necesita colocar ningún producto para lavar.



En Lavandei, el propio cliente es responsable de realizar el lavado y secado. Siga las instrucciones de uso para obtener mejores resultados.



Antes de comenzar o al finalizar el secado, recuerde siempre limpiar el filtro de la secadora.



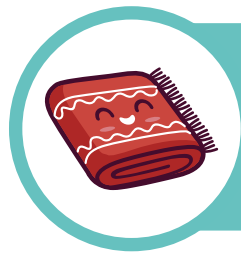
Para evitar daños en las máquinas, no está permitido lavar ningún tipo de calzado.



Después de usar la lavadora, deje la puerta entreabierta para que el próximo cliente pueda utilizarla.



¿Aún tiene dudas?
Escribanos por WhatsApp al +55 (54) 99685-5821 y siganos en redes sociales @lavandei.np



¡ATENCIÓN!

CUIDADOS AL LAVAR Y SECAR COBIJAS Y EDREDONES

- 1** Lave y seque solo UNA cobija o edredón a la vez por máquina. **Nunca coloque más de una pieza en la máquina**, sin importar el tamaño.
- 2** Durante el secado, recomendamos **voltear la cobija o edredón cada 15 minutos**, abriendo la secadora y girando la prenda. Luego, cierre la puerta y presione START para reiniciar el ciclo.
- 3** Siga las **instrucciones** de lavado y secado recomendadas en **la etiqueta de su cobija o edredón**, especialmente las de secado.
- 4** La **responsabilidad por la operación de las máquinas** y el manejo de la ropa, cobijas, edredones y similares es **exclusivamente del usuario**. Siga correctamente las instrucciones.

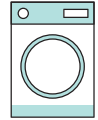


¿Dudas?
+55 (54) 99685-5821





¡ATENCIÓN!



Si está secando una cobija, **SIGA CORRECTAMENTE** las instrucciones indicadas en el cartel específico sobre cobijas. Verifique la etiqueta de su cobija o edredón, ya que en algunos casos no se recomienda el uso de secadora.

Reforzamos que las cobijas y edredones deben **SER VOLTEADOS EN LA SECADORA CADA 15 MINUTOS**, ya que de lo contrario el secado **puede no ser efectivo o la prenda puede sufrir daños debido al calor concentrado** en el fondo de la secadora. Cobijas grandes o con pelaje deben ser volteadas al menos cada 10 minutos.

Si **no puede acompañar todo el proceso de secado** de su cobija según las instrucciones, recomendamos **no realizar el secado**.

Para un **SECADO** eficiente, recomendamos el lavado y centrifugado en nuestras máquinas.

Las **prendas centrifugadas en máquinas domésticas** o solo escurridas **pueden requerir más de un ciclo de secado**, siendo esta responsabilidad del cliente.